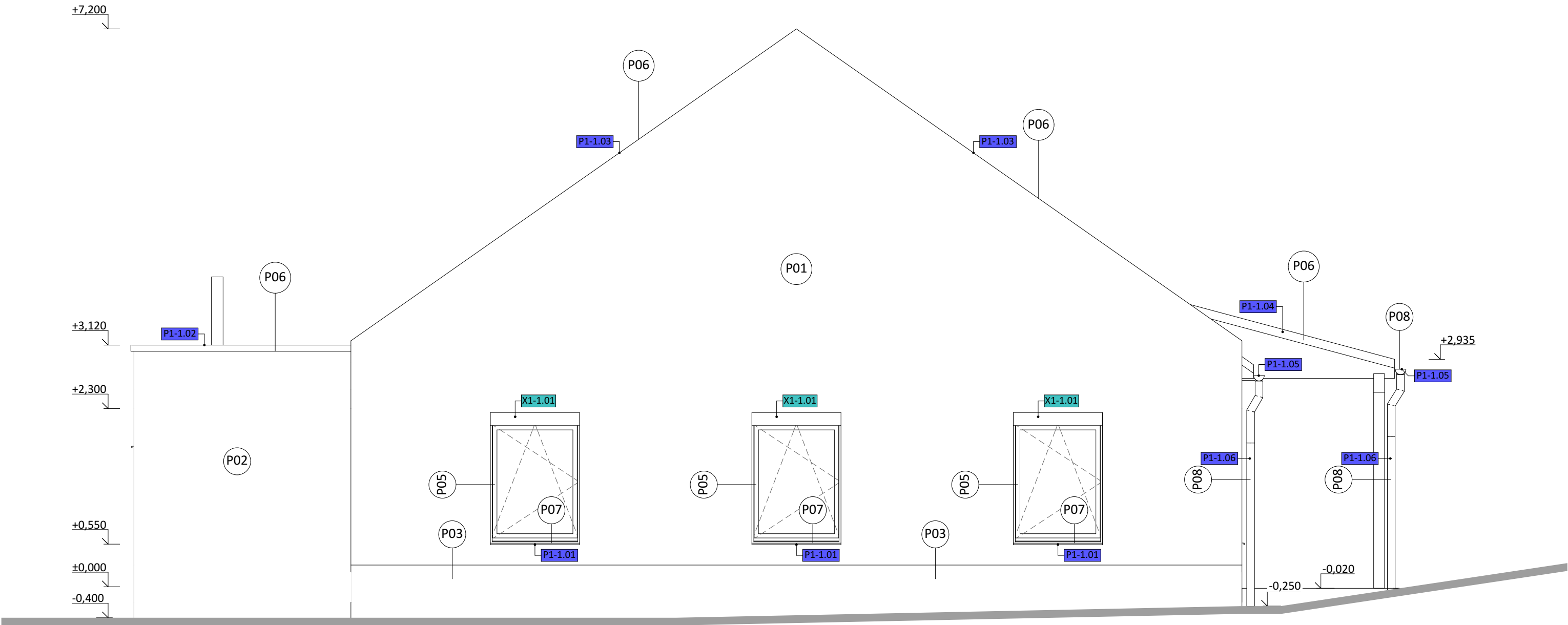
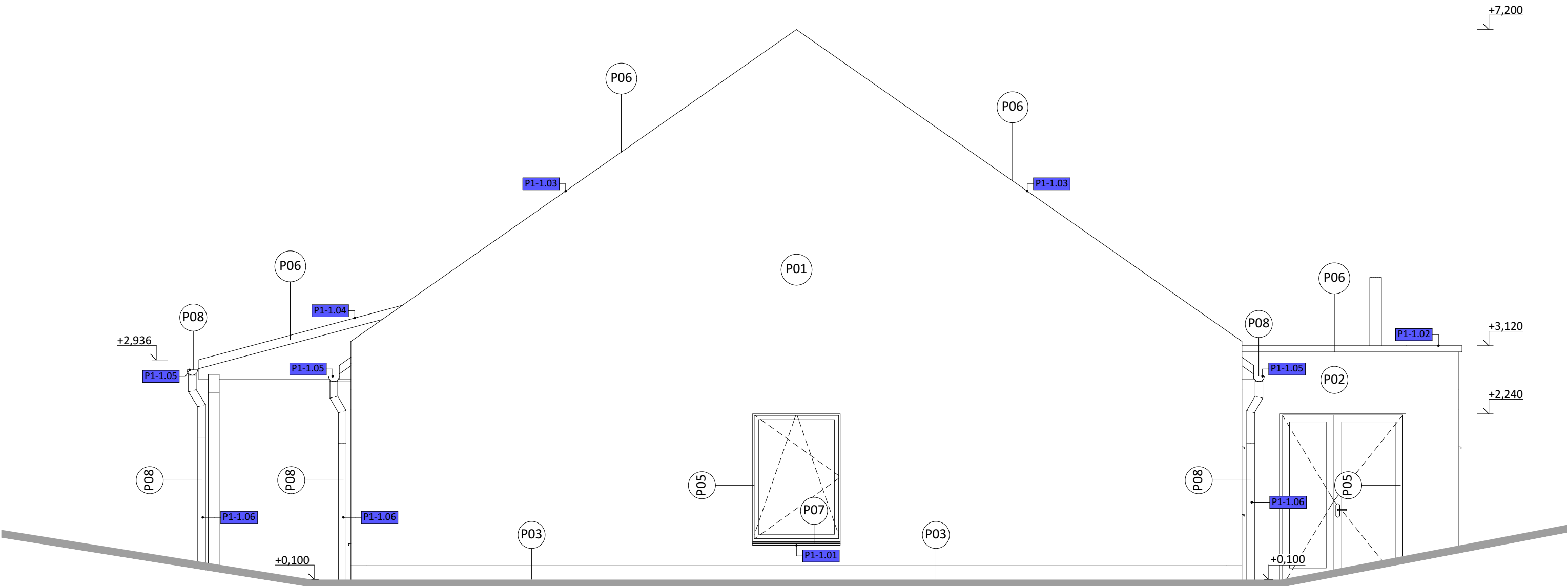


POHLED JIHOZÁPADNÍ



POHLED SEVEROVÝCHODNÍ



LEGENDA POVRCHŮ:

- P01 TENKOVrstvá SILIKÁTOVÁ ŠKRÁBANÁ OMÍTKA, BARVA BÍLÁ
- P02 OBKLAD Z PŘÍRODNÍCH MODŘÍNOVÝCH LATÍ, PŘÍZNANÁ SPÁRA, OLEJOVÝ NÁTĚR
- P03 TENKOVrstvá SOKLOVÁ OMÍTKA, BARVA BÍLÁ
- P04 SKLÁDANÁ HLADKÁ BETONOVÁ STŘEŠNÍ KRYTINA, BARVA SVĚTLÉ ŠEDÁ
- P05 RÁM PLASTOVÉHO OKNA A DVEŘÍ, RAL 7016
- P06 OCELOVÉ POZINKOVANÉ OPLECHOVÁNÍ, EXTERIÉROVÝ NÁTĚR V Odstínu RAL 7016
- P07 OCELOVÝ POZINKOVANÝ PARAPETNÍ PLECH, EXTERIÉROVÝ NÁTĚR V Odstínu RAL 7016
- P08 OCELOVÉ POZINKOVANÉ DEŠŤOVÉ ŽLABY A SVODY, EXTERIÉROVÝ NÁTĚR V Odstínu RAL 7016

LEGENDA PRVKŮ:

- P1-1.01 KLEMPÍŘSKÉ PRVKY (VIZ. KNIHA PODROBNOSTÍ)
- X1-1.01 OSTATNÍ PRVKY (VIZ. KNIHA PODROBNOSTÍ)

VŠEOBECNÉ POZNÁMKY:

- NEDÍLNOU SOUČÁSTÍ JE TECHNICKÁ ZPRÁVA D.1.1.a
- KÓTOVÁNO V mm, VÝŠKOVÉ KOTY V m
- KÓTY NOVÝCH STAVEBNÍCH KONSTRUKCÍ NEZAHRNÚJÍ TLOUŠTKY POVRCHOVÝCH ÚPRAV
- NEZVĚŠŮJTE TENTO VÝKRES, NEODMĚŘUJTE Z VÝKRESU
- DOKUMENTACE JE VYHOTOVENA DLE PLATNÝCH ČSN A PŘEDPISŮ SOUVISEJÍCÍCH V ROZSAHU DOKUMENTACE PRO PROVEDENÍ STAVBY
- DOKUMENTACE JE ZPRACOVÁNA NA PODKLADĚ DIGITÁLNÍHO ZAMĚŘENÍ SPOLEČNOSTÍ GEODET, spol. s. r. o. , ZASTOUPENÝM Ing. JANEM FAJEJTOU Z ROKU 01/2017 A MÍSTNÍMI PRŮZKUMY FIRMOU SVIŽN 01/2017

k.ú. Dnešice - 626783, č.parc.24/1 ± 0,000 = 364,50 m n. m. (Bpv)

| | | |
|---|---------------------------------|--------------------------|
| G e n e r á l n í p r o j e k t a n t | | |
| S V I Ž N | | |
| A u t o r | H I P | V y p r a c o v a l |
| SVIŽN s.r.o. | Pavel Kolář | Ing. arch. Zdeněk Ševčík |
| k o r e s p o n d e n č n í a d r e s a | k o n t a k t | |
| Havlíčkova 15, 110 00 Praha 1 | tel.: 776 076 255 | |
| s í d l o | mail.: kolar@svizn.com | |
| Milady Horákové 298/123, | | |
| 160 00 Praha 6 | | |
| | Z o d p . p r o j e k t a n t | |
| 033 01 087 | Ing. arch. Marta Mezerová | |
| k o n t a k t | č í s l o a u t o r i z a c e | |
| tel.: 606 062 636 | ČKA 04 407 | |
| mail.: info@svizn.com | | |

| | | | |
|--|---------------|-------------|-----------|
| A k c e | | | |
| Transformace CSS STOD - III. etapa - Dnešice | | | |
| p.č. 24/1, k.ú. Dnešice - 626783 | | | |
| S t a v e b n í k | | | |
| Centrum sociálních služeb Stod, příspěvková organizace, 28. října 377, 333 01 Stod | | | |
| S t u p e ň | M ě ř í t k o | R e v i z e | D a t u m |
| DPS | 1 : 50 | | 08 / 2017 |

| | |
|-----------------------------|---|
| O z n a č e n í č á s t i | Č á s t |
| D.1 | SO.01 - OBJEKT A |
| Č í s l o p r o f e s e | P r o f e s e |
| D.1.1 | ARCHITEKTONICKO STAVEBNÍ ŘEŠENÍ |
| Č í s l o p ř í l o h y | P ř í l o h a |
| D.1.1.b-09 | POHLED JIHOZÁPADNÍ, POHLED SEVEROVÝCHODNÍ |